



Varia

Smart-Repair - buoni risultati a prezzi convenienti

Smart Repair è un sistema innovativo per piccole riparazioni, intelligente e a basso costo. Per quanto sia ormai prassi diffusa sostituire pezzi danneggiati invece di ripararli, con il Smart Repair si possono correggere bolli, graffi nella vernice, scheggiature del parabrezza, o ancora danni agli interni di minore entità. In modo efficiente, rapido e senza spese eccessive. Di seguito gli interventi più frequenti e i consigli del TCS.

Riparazioni senza verniciatura

PDR, cioè *paintless dent removal/repair*, è un insieme di tecniche per rimuovere ammaccature senza necessità di verniciare. Per risagomare la lamiera, si usano speciali utensili, quali leve e ventose, applicando forza dall'esterno o interno, a seconda della dimensione, localizzazione e gravità del danno. Se l'officina espone un attestato di qualifica riconosciuto dal settore, ad esempio dall'Unione svizzera dei carrozzieri VSC/USIC, il cliente può aspettarsi un lavoro eseguito a regola d'arte. A patto tuttavia che la superficie non sia intaccata e il danno ben accessibile, non troppo profondo o acuto, e non venga a trovarsi vicino a pieghe o nervature. Il tecnico farà attenzione ad esercitare la giusta pressione sui bolli rispettivamente a livellare gobbi senza sfregiare la vernice. Se nonostante tutte le precauzioni questa dovesse essere intaccata toccherà al verniciatore correggere alla tradizionale con stucco, colore e finish.

Spot repair - ritocchi vernice

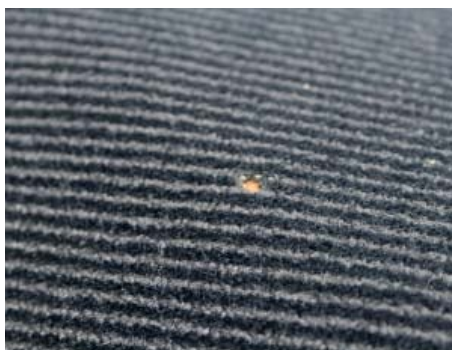
Rigature o graffi sulla vernice riducono il valore dell'auto sul mercato dell'usato. I kit *Spot repair* consentono riparazioni circoscritte alla sola area interessata, con evidente risparmio di tempo e denaro. È ideale per rimuovere difetti poco vistosi, ad esempio su paraurti, soglie, e sotto le portiere, mentre sulle zone orizzontali quali cofano motore e/o bagagli, tetto, ecc. il metodo non si presta questo metodo non si presta che limitatamente. La parte danneggiata viene stuccata e, dopo aver dato una mano di fondo, si posa uno strato sottile di colore - peraltro miscelato ad hoc perché sia identico a quello del pezzo. Per ridare brillantezza, si sigilla con un velo di lacca trasparente. Con lo Spot Repair non si corrono rischi: se il ritocco non dovesse convincere, si potrà sempre decidere per la riverniciatura completa della parte.



Le sportellate lasciano il segno.

Finiture in tessuto e pelle

La tappezzeria dell'abitacolo si sfregia facilmente, basta un gesto maldestro quando si trasportando degli oggetti ingombranti quali sci, bici e quant'altro. Sostituire il rivestimento del divanetto o di un pannello o ancora la moquette risulta costoso ed è quindi bene chiedere un consiglio professionale. Interni - in fibre tessili, plastica o pelle - possono essere riparati puntualmente se il danno non è troppo esteso. Gli strappi vengono rinforzati con toppe adesive, i buchi colmati e la superficie ricostruita con speciali composti oppure usando uno spray strutturale. Analogo il procedimento seguito per restaurare la pelle. Sedute dei sedili molto logorate, non si possono riparare in maniera permanente con lo Smart Repair. È utile per rimediare a piccole imperfezioni, ad esempio prima di restituire una vettura presa in leasing.



Brucciatura di sigaretta sul sedile della vettura.

Interni in materie sintetiche

Buchi nel cruscotto causati dal montaggio di supporti per cellulari o navigatori possono svalutare il veicolo. Rinnovare tutta la plancia comporterebbe però un esborso sproporzionato. Spesso è possibile ritoccare la superficie rovinata senza spendere tanto: dapprima si chiudono fori o crepe con materiale termoplastico e quindi si leviga con mastice speciale. La struttura viene ricalcata oppure si applicano particolari spray texturizzanti. Il colore viene scelto o opportunamente mescolato perché corrisponda a quello originale. Questi lavori delicati vanno però affidati a tecnici esperti se si vogliono ottenere dei risultati estetici soddisfacenti.

Elementi di carrozzeria in plastica

Le carrozzerie moderne hanno numerosi componenti in plastica. Per quanto elastici, non reggono a tutte le deformazioni e possono lacerarsi. I ricambi sono in genere più costosi di una riparazione. Normalmente le plastiche usate non sono incollabili e anche la saldatura è perlopiù problematica. Se il pezzo è fortemente danneggiato v'è il rischio che la sua stabilità sia compromessa. Per riparare danni meno gravi vi si sovrappone una reticola metallica che va a fondersi con il resto. Fessure visibili si chiudono con materiale termoplastico, togliendo quello in eccesso e spruzzando quindi della vernice trasparente. La riparazione è peraltro meno resistente della parte rimasta intatta.



Varia Smart-Repair – buoni risultati a prezzi convenienti

I veicoli con un frontale omologato a norma CE 2003/102 devono garantire gli standard di sicurezza anche dopo un intervento. Se ad esempio la vettura è ottimizzata per quanto riguarda la protezione dei pedoni, questa deve essere integralmente ripristinata a riparazione effettuata.

Restaurare o sostituire il parabrezza?

Nelle auto moderne, il parabrezza è incollato alla scocca. La sua sostituzione è quindi molto dispendiosa e comporta costi non indifferenti, inclusi quelli per il vetro di ricambio. Non si potrà fare a meno di sostituire il parabrezza se è danneggiato nel campo visivo del conducente, nei margini (meno di 10 cm dal bordo), oppure se è scheggiata la lastra interna e vi sono delle infiltrazioni di acqua o sporco. Quest'intervento radicale non è peraltro necessario se si tratta di bozzi dovuti a pietrisco fino a circa 5 mm. Se si allargano a stella (vedi qui sotto), il diametro non deve superare i 3 mm. Siccome il parabrezza è comunque soggetto a logorio, una riparazione puntuale ha poco senso se il cristallo è danneggiato in più parti. Un parabrezza colpito da grosse sassate o crepato va sostituito quanto prima.



«Occhio di pernice» sul parabrezza.

Per la riparazione la zona interessata viene pulita, depressurizzata, quindi s'inietta una resina fluida che viene indurita con raggi UV. Si toglie il materiale in eccesso e si lucida. In pochi minuti la scheggiatura sparisce e il vetro ritrova pressoché la resistenza originaria.

Costi

Smart Repair costituisce un metodo di riparazione efficiente e come tale è una valida alternativa ai sistemi tradizionali che prevedono la sostituzione dispendiosa dei pezzi o ampie rigenerazioni. Per riparare un piccolo danno del parabrezza si spenderanno circa 300 franchi che, considerate le franchigie previste da molte assicurazioni per questo tipo di sinistro, possono essere una soluzione interessante. Le tariffe praticate (PDR, levabolli, ritocchi vernice, riparazioni plastiche) variano notevolmente in base alla manodopera necessaria. Vale la pena trattare sul prezzo e richiedere delle offerte a diverse officine.

Il TCS consiglia

- In caso di danni superficiali Smart Repair può costituire un metodo di riparazione intelligente ed economico.
- Rivolgersi direttamente ad uno specialista Smart Repair.
- Procurarsi preventivi da più officine.
- Confrontare i prezzi, che possono variare sensibilmente.
- Non sempre prezzi elevati garantiscono prestazioni di qualità.
- Prima del restauro, fotografare il danno. Questo giustificativo vi potrà servire qualora foste insoddisfatti del lavoro eseguito.